






Hátsó bővítési terület

Az alábbi lehetőségek közül választhat.


FZ-VCN401	FZ-VCN402	FZ-VCN403	FZ-VCN405	FZ-VCN406
VGA port / Soros port / 2. LAN port ( Külső kijelző / Soros port / LAN)	Soros port / USB 3.2 Gen 1 (A típusú) port / HDMI port ( Soros port / USB eszközök / Külső kijelző)	USB 3.2 Gen 1 (A típusú) port / USB 3.2 Gen 1 (A típusú) port / HDMI port ( USB eszközök / Külső kijelző)	Soros port / Soros port / 2. LAN port ( Soros port / LAN)	USB 3.2 Gen 1 (A típusú) port / USB 3.2 Gen 1 (Type-C) port / HDMI port ( USB eszközök / Külső kijelző)

Egy lehetséges kiegészítő csatlakoztatása a hátsó bővítési területhez

1. Kapcsolja ki a számítógépet, és válassza le az AC tápegységet.

FONTOS

- Ajánlott a számítógép kikapcsolása az alábbi lépések végrehajtásával.

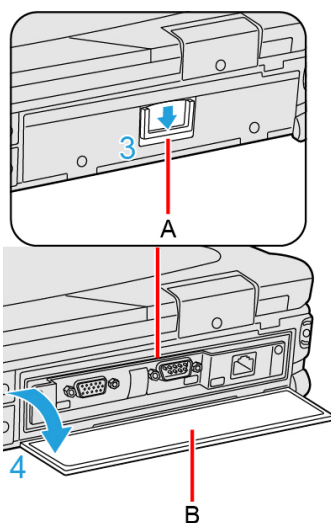
1. Kattintson a  (Start) - [Settings] - [System] - [Recovery] lehetőséget.
2. Kattintson a [Restart now] gombra az "Advanced startup".
3. Kattintson az [Restart now]-ra az "We'll restart your device so save your work" képernyőn.
4. Kattintson a [Turn off your PC] lehetőséget.

2. Vegye ki az akkumulátort. ( [Akkumulátor cseréje](#))

<A második akkumulátor használatakor>

- Vegye ki a második akkumulátort. ( [Akkumulátor cseréje](#))

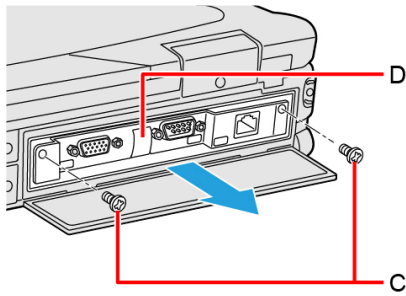
3. Csúsztassa a reteszt (A) a nyíl irányába.
4. Nyissa ki a fedelet (B).



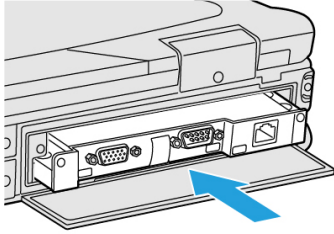
5. Egy lehetséges kiegészítő csatlakoztassa a hátsó bővítési területhez.

- Ha egy lehetőség nem lett csatlakoztatva, ugorjon a 2. lépésre.

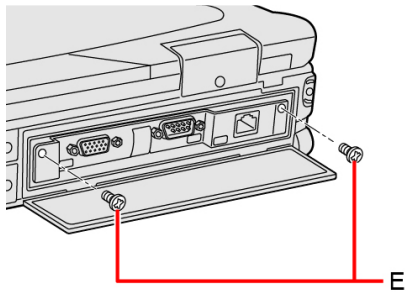
1. Távolítsa el a csavarokat (C), és húzza meg a fület (D) egy lehetőség kihúzásához.
PH 1 (PH #1) csavarhúzó használjon.



2. Helyezzen be egy lehetőséget, hogy biztonságosan illeszkedjen a csatlakozóhoz.



3. Feszítse meg a csavarokat (E).
PH 1 (PH #1) csavarhúzó használjon.
2 csavart használjon.



Ajánlott feszítési nyomaték

0,45 N•m ± 0,05 N•m (4,5 kgf•cm ± 0,5 kgf•cm)

6. Zárja le kattanásig a fedelet.
7. Az akkumulátor behelyezése.