

# Area espansione posteriore

È possibile selezionare tra le seguenti opzioni.


FZ-VCN401	FZ-VCN402	FZ-VCN403	FZ-VCN405	FZ-VCN406
Porta VGA / Porta seriale / 2ª porta LAN ( ➔ Display esterno / Porta seriale / LAN)	Porta seriale / Porta USB 3.2 Gen 1 (Tipo A) / Porta HDMI ( ➔ Porta seriale / Dispositivi USB / Display esterno)	Porta USB 3.2 Gen 1 (Tipo A) / Porta USB 3.2 Gen 1 (Tipo A) / Porta HDMI ( ➔ Dispositivi USB / Display esterno)	Porta seriale / Porta seriale / 2ª porta LAN ( ➔ Porta seriale / LAN)	Porta USB 3.2 Gen 1 (Tipo A) / Porta USB 3.2 Gen 1 (Type-C) / Porta HDMI ( ➔ Dispositivi USB / Display esterno)

## Inserimento di un'opzione nell'area espansione posteriore

1. Spegnerne il computer e scollegare l'alimentatore CA.

### IMPORTANTE

- Si raccomanda di spegnere completamente il computer come segue.

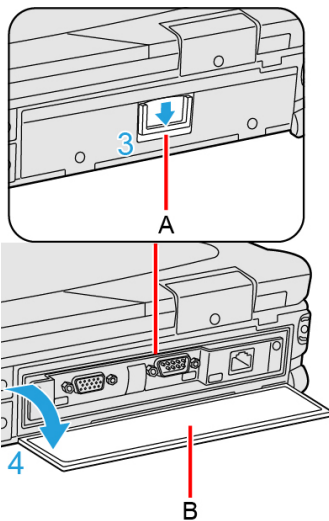
1. Fare clic su  (Start) - [Settings] - [System] - [Recovery].
2. Fare clic su [Restart now] in "Advanced startup".
3. Fare clic su [Restart now] nella schermata "We'll restart your device so save your work".
4. Fare clic su [Turn off your PC].

2. Rimuovere la batteria. ( ➔ Sostituire la batteria)

<Quando si utilizza la seconda batteria>

- Rimuovere la seconda batteria. ( ➔ Sostituire la batteria)

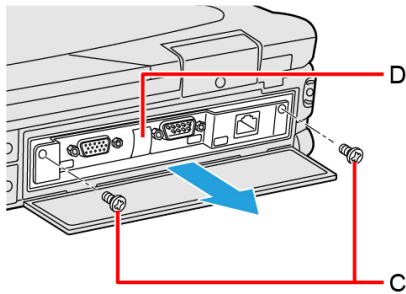
3. Far scorrere il fermo (A) in direzione della freccia.
4. Aprire il coperchio (B).



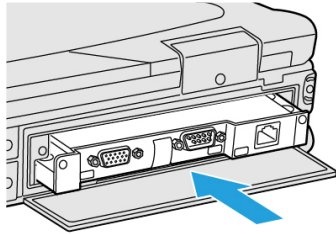
5. Inserire di un'opzione nell'area espansione posteriore.

- Se un'opzione non è stata inserita, passare al punto 2.

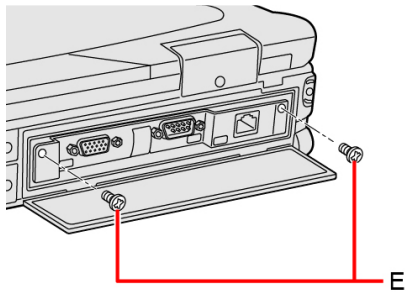
1. Rimuovere le viti (C) e tirare la linguetta (D) per estrarre un'opzione.  
Utilizzare il cacciavite PH 1 (PH #1).



2. Inserire un'opzione fino a che non si inserisce correttamente nel connettore.



3. Serrare a fondo le viti (E).  
Utilizzare il cacciavite PH 1 (PH #1).  
Utilizzare 2 viti.



**Coppia di serraggio consigliata**

0,45 N•m  $\pm$  0,05 N•m (4,5 kgf•cm  $\pm$  0,5 kgf•cm)

6. Chiudere il coperchio finché non si avverte uno scatto.
7. Inserire la batteria.