

# Obszar możliwości rozszerzeń z tyłu

Możesz wybrać spośród następujących urządzeń opcjonalnych.


FZ-VCN401	FZ-VCN402	FZ-VCN403	FZ-VCN405	FZ-VCN406
Port VGA / Port szeregowy / Drugi port LAN ( → Monitor zewnętrzny / Port szeregowy / LAN)	Port szeregowy / Port USB 3.2 Gen 1 (Typ A) / Port HDMI ( → Port szeregowy / Urządzenia USB / Monitor zewnętrzny)	Port USB 3.2 Gen 1 (Typ A) / Port USB 3.2 Gen 1 (Typ A) / Port HDMI ( → Urządzenia USB / Monitor zewnętrzny)	Port szeregowy / Port szeregowy / Drugi port LAN ( → Port szeregowy / LAN)	Port USB 3.2 Gen 1 (Typ A) / Port USB 3.2 Gen 1 (Type-C) / Port HDMI ( → Urządzenia USB / Monitor zewnętrzny)

## Wkładanie urządzenia opcjonalnego do obszaru możliwości rozszerzeń z tyłu

1. Wyłącz komputer i odłącz zasilacz sieciowy.

### WAŻNA UWAGA

- Zalecamy całkowite wyłączenie komputera w następujący sposób.

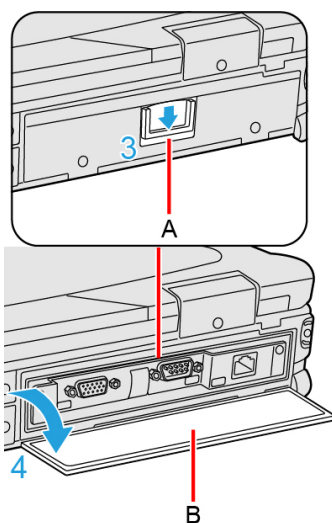
1. Kliknij  (Start) - [Settings] - [System] - [Recovery].
2. Kliknij [Restart now] w "Advanced startup".
3. Kliknij [Restart now] na ekranie "We'll restart your device so save your work".
4. Kliknij [Turn off your PC].

2. Wyjmij akumulator. ( → Wymiana akumulatorów)

<Podczas korzystania z akumulatora pomocniczego>

- Wyjmij akumulator pomocniczy. ( → Wymiana akumulatorów)

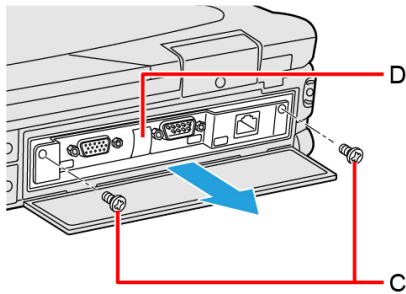
3. Przesuń zatrzask (A) w kierunku wskazywanym strzałką.
4. Otwórz pokrywę (B).



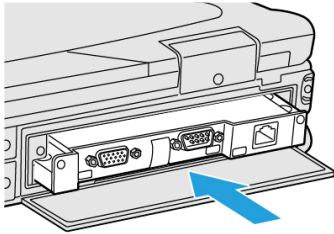
5. Włóż urządzenie opcjonalne do obszaru możliwości rozszerzeń z tyłu.

- Jeśli urządzenie opcjonalne nie zostało włożone, przejdź do kroku 2.

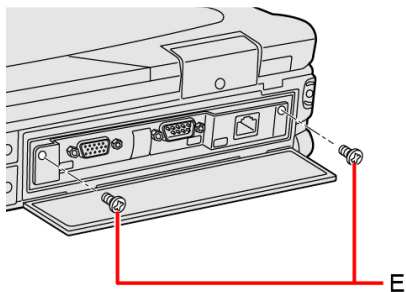
1. Wykręć śruby (C) i pociągnij za wypustkę (D), aby wyciągnąć urządzenie opcjonalne.  
Użyj śrubokręta PH 1 (PH #1).



2. Włóż opcję, aż zostanie całkowicie osadzony w złączu.



3. Dokręć mocno śruby (E).  
Użyj śrubokręta PH 1 (PH #1).  
Użyj 2 śrub.



#### Zalecany moment dokręcenia

0,45 N•m  $\pm$  0,05 N•m (4,5 kgf•cm  $\pm$  0,5 kgf•cm)

6. Zamknij pokrywę aż do zatrzaśnięcia.
7. Wkładanie akumulatora.