

Modul RAM

Modul RAM, který vyhovuje specifikacím ([➔ Technické údaje](#)). Použití jakéhokoli jiného modulu může způsobit poruchu nebo selhání počítače.
(Informace o kompatibilitě modulu RAM vám poskytne technická podpora společnosti Panasonic.)

DŮLEŽITÉ



- Používejte doporučené produkty modulu RAM. Nepoužívejte nedoporučené moduly RAM. Nepodporované moduly RAM nemusí pracovat správně a mohou způsobit poškození počítače.
- Moduly RAM jsou velice citlivé na statickou elektřinu a může je ovlivnit dokonce i statická elektřina lidského těla. Při vkládání a vyjímání modulů RAM se nedotýkejte pólů ani interních komponent, navíc zabraňte cizím částicám v proniknutí do slotů. Mohlo by dojít k poškození, požáru či úrazu elektrickým proudem.

Vkládání modulu RAM

1. Vypněte počítač.

- Nepoužívejte režim spánku ani hibernace.

Následujícím postupem vypněte počítač.

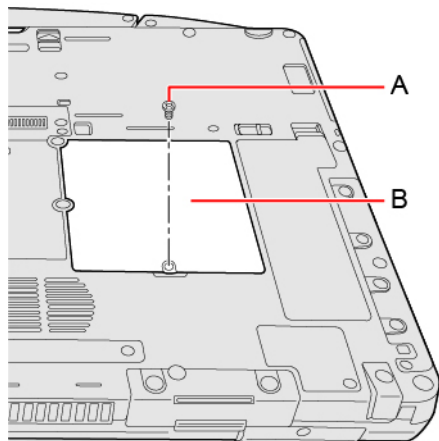
1. Klikněte na  (Start) -  (Nastavení) - [Aktualizace a zabezpečení] - [Obnovení].
2. Klikněte na [Restartovat hned] pod položkou "Spuštění s upřesněným nastavením".
3. Klikněte na [Vypnout počítač].

2. Odpojte síťový adaptér, vyjměte bateriový blok. ([➔ Výměna bateriového bloku](#))

<Vyjměte druhé bateriový blok>

- Vyjměte druhé bateriový blok. ([➔ Výměna bateriového bloku](#))

3. Odmontujte šroub (A) a kryt (B) na spodní straně počítače.



POZNÁMKA

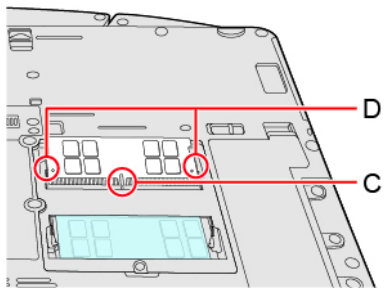
- Některé ilustrace jsou zjednodušené tak, aby Vám pomohly porozumět obsluze a mohou vypadat jinak než skutečné zařízení.

4. Vložte modul RAM.

DŮLEŽITÉ

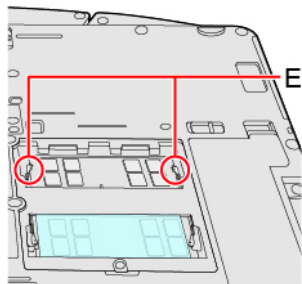
- Modul RAM nelze vyměnit.

1. Zarovnejte výřez (C) s průmětem a trochu modul RAM nakloňte a vložte jej do slotu.
2. Zatlačte na modul RAM tak, aby se zajistil pravý a levý háček (D).

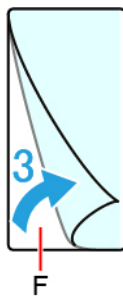


POZNÁMKA

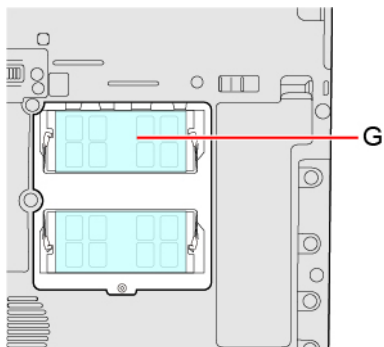
- Zkontrolujte, zda je modul RAM upevněn pomocí háčků (E), jak je znázorněno níže.



3. Odstraňte uvolňovací papír (F) listu dodaného s doporučeným modulem RAM.



4. Pevně připojte modul RAM a těsnění (G).



5. Nasaďte kryt, vložte šroub a bateriový blok.

Použijte šroubovák PH 1 (PH #1).

Použitý šroub je 1.

Doporučený utahovací moment

0,45 N•m ± 0,05 N•m (4,5 kgf•cm ± 0,5 kgf•cm)

DŮLEŽITÉ

- Umístěte kryt a bateriový blok správně, aby při přenášení počítače nespadly.

POZNÁMKA

-
- Pokud jde modul RAM zasunout či zatlačit jen velmi obtížně, netlačte na něj silou, ale zkontrolujte směr modulu.
 - Použijte vhodný šroubovák, aby nedošlo ke stržení závitu šroubu.
 - Pokud je modul RAM správně rozpoznán, celková velikost paměti hlavní jednotky a paměti modulu RAM se zobrazí v [\[Information Nabídka\]](#) nástroje Setup Utility.
Pokud není modul RAM rozpoznán, vypněte počítač a znovu vložte modul RAM.
-