

## RAM-Modul

Nutzen Sie RAM-Module, die den unten Spezifikationen ( [➔ Spezifikationen](#) ). Die Verwendung eines anderen Moduls kann zu Störungen oder Computerabsturz führen.

(Für Informationen zur RAM-Modul-Kompatibilität wenden Sie sich an den Panasonic Technical Support.)

### WICHTIG



- Verwenden Sie empfohlene RAM-Modulprodukte. Vermeiden Sie die Verwendung von nicht empfohlenen RAM-Modulen. Nicht empfohlene RAM-Module funktionieren möglicherweise nicht ordnungsgemäß und können Ihren Computer beschädigen.
- RAM-Module reagieren sehr empfindlich auf statische Elektrizität und können sogar durch die statische Elektrizität des menschlichen Körpers beeinträchtigt werden. Berühren Sie beim Einsetzen und Entfernen von RAM-Modulen nicht die Kontakte oder inneren Bestandteile und lassen Sie keine Fremdpartikel in die Steckplätze gelangen. Dies könnte Schäden, Feuer oder Stromschläge verursachen.

## Einsetzen des RAM-Moduls

### 1. Schalten Sie den Computer aus.

- Verwenden Sie nicht den Energiesparmodus oder Ruhezustand.

Führen Sie die folgenden Schritte aus, um den Computer auszuschalten.

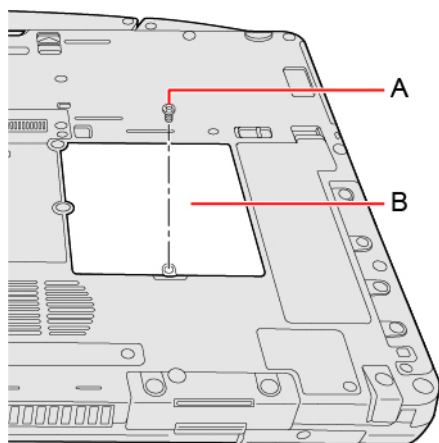
1. Klicken Sie auf  (Start) -  (Einstellungen) - [Update und Sicherheit] - [Wiederherstellung].
2. Klicken Sie auf [Jetzt neu starten] unter "Erweiterter Start".
3. Klicken Sie auf [PC ausschalten].

### 2. Trennen Sie das Netzteil ab und nehmen Sie den Akku heraus. ( [➔ Wechsel des Akkus](#) )

<Bei Verwendung von Zweitakku>

- Entfernen Sie den Zweitakku. ( [➔ Wechsel des Akkus](#) )

### 3. Entfernen Sie die Schraube (A) und die Abdeckung (B) an der Unterseite des Computers.



## HINWEIS

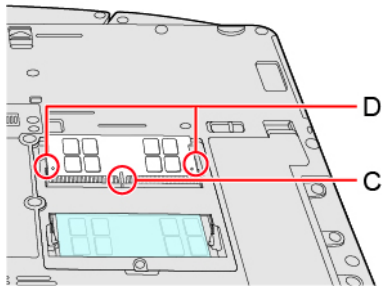
- Einige Abbildungen wurden zum besseren Verständnis vereinfacht und können sich vom Gerät unterscheiden.

### 4. Setzen Sie das RAM-Modul ein.

### WICHTIG

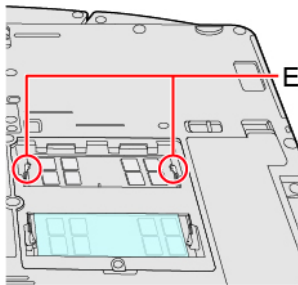
- Die RAM-Modul können nicht gewechselt werden.

1. Richten Sie die Aussparung (C) auf den vorstehenden Teil aus und neigen Sie das RAM-Modul leicht und setzen Sie es in den Steckplatz ein.
2. Drücken Sie das RAM-Modul herunter, bis die Haken rechts und links (D) einrasten.

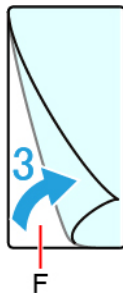


## HINWEIS

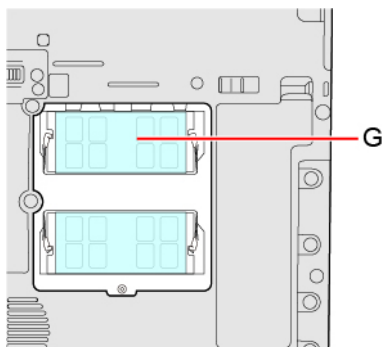
- Bestätigen Sie, dass das RAM-Modul mit den Haken (E) wie unten gezeigt befestigt ist.



3. Entfernen Sie das Trennpapier (F) des Blattes, das mit dem empfohlenen RAM-Modul geliefert wird.



4. Bringen Sie das RAM-Modul und den Aufkleber (G) fest an.



5. **Setzen Sie den Abdeckung, die Schraube und den Akku ein.**

Verwenden Sie den Schraubenzieher PH 1 (PH #1).

Es wird 1 Schraube verwendet.

### Empfohlenes Anzugsdrehmoment

0,45 N•m ± 0,05 N•m (4,5 kgf•cm ± 0,5 kgf•cm)

**WICHTIG**

- 
- Setzen Sie die Abdeckung und den Akku korrekt ein, damit sie beim Transport des Computers nicht herausfallen.
- 

## HINWEIS

---

- Falls das Einsetzen oder Herunterdrücken des RAM-Moduls schwierig ist, wenden Sie keine übermäßige Kraft an, sondern überprüfen Sie die Richtung des Moduls.
  - Benutzen Sie den geeigneten Schraubendreher, damit das Gewinde der Schraube nicht zerstört wird.
  - Wenn das RAM-Modul korrekt erkannt wird, wird die Gesamtgröße des Hauptspeichers und des RAM-Modulspeichers im [\[Information-Menü\]](#) des Setup Utility angezeigt.  
Wenn das RAM-Modul nicht erkannt wird, schalten Sie den Computer aus und stecken Sie es erneut ein.
-