

Módulo RAM

Utilice módulos RAM que cumplan con las especificaciones ([➔ Especificaciones](#)). El uso de cualquier otro módulo puede ocasionar fallos de funcionamiento o errores en el equipo.

(Para obtener información sobre la compatibilidad del módulo RAM, póngase en contacto con el Servicio técnico de Panasonic).

IMPORTANTE



- Utilice los módulos de RAM recomendados. No utilice módulos de RAM que no estén recomendados. Es posible que los módulos de RAM no recomendados no funcionen correctamente y pueden causar daños en su ordenador.
- Los módulos RAM son extremadamente sensibles a la electricidad estática y pueden verse afectados por la electricidad estática del cuerpo humano. Al insertar y extraer módulos RAM, no toque los terminales ni los componentes internos, y no permita que partículas extrañas entren en las ranuras. De hacerlo, podría causar daños, un incendio o una descarga eléctrica.

Inserción del módulo RAM

1. Apague el ordenador.

- No utilice suspensión o hibernación.

Siga los pasos siguientes para apagar el ordenador.

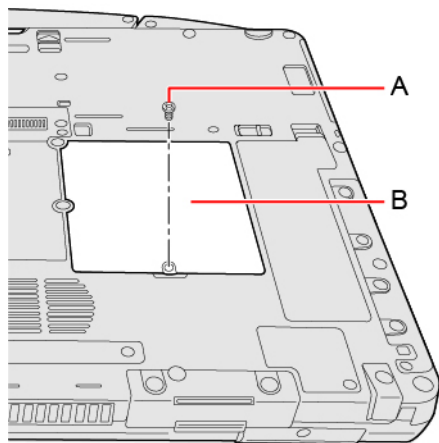
1. Haga clic en  (Inicio) -  (Configuración) - [Actualización y seguridad] - [Recuperación].
2. Haga clic en [Reiniciar ahora] en "Inicio avanzado".
3. Haga clic en [Apagar el equipo].

2. Desconecte el adaptador de CA y extraiga la batería. ([➔ Sustitución de la batería](#))

<Cuando se utiliza la batería secundaria>

- Extraiga la batería secundaria. ([➔ Sustitución de la batería](#))

3. Retire el tornillo (A) y la tapa (B) de la parte posterior del ordenador.



NOTA

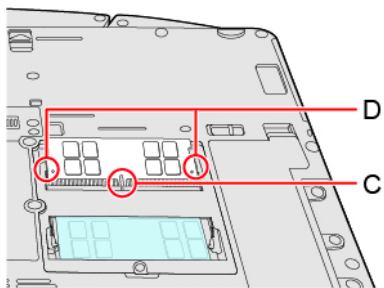
- Algunas ilustraciones se simplifican para facilitar la comprensión y pueden tener un aspecto distinto en la realidad.

4. Inserte el módulo RAM.

IMPORTANTE

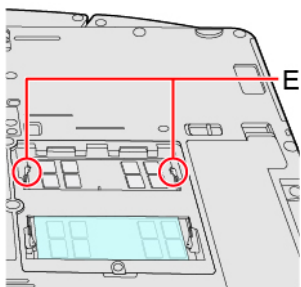
- El módulo RAM no puede sustituirse.

1. Alinee el corte (C) con la proyección e incline ligeramente el módulo RAM para insertarlo en la ranura.
2. Presione el módulo RAM para bloquear los ganchos izquierdo y derecho (D).

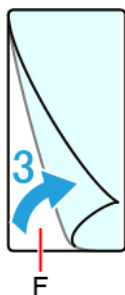


NOTA

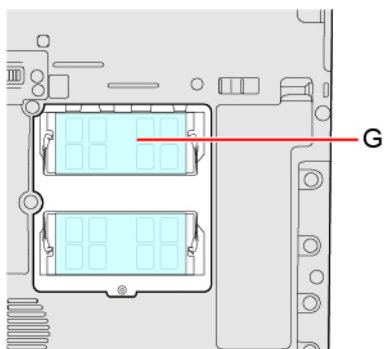
- Confirme que el módulo de RAM está fijado con los ganchos (E) como se muestra a continuación.



3. Retire el papel de liberación (F) de la hoja suministrada con el módulo de RAM recomendado.



4. Acople con firmeza el módulo de RAM y el sello (G).



5. Coloque la cubierta, el tornillo y la batería.

Utilice el destornillador PH 1 (PH #1).

Se utilizan 1 tornillo.

Par de apriete recomendado

$0,45 \text{ N}\cdot\text{m} \pm 0,05 \text{ N}\cdot\text{m}$ ($4,5 \text{ kgf}\cdot\text{cm} \pm 0,5 \text{ kgf}\cdot\text{cm}$)

IMPORTANTE

-
- Coloque la tapa y las baterías correctamente para que no se caigan cuando transporte el equipo.
-

NOTA

- Si resulta complicado insertar o presionar el módulo RAM, no lo intente a la fuerza. Compruebe la dirección del módulo.
 - Utilice el destornillador adecuado para no deteriorar la rosca del tornillo.
 - Si el módulo RAM se reconoce correctamente, el tamaño total de la memoria de la unidad principal y la memoria del módulo RAM aparecerán en el [\[Menú Information\]](#) de Setup Utility.
Si no se reconoce el módulo RAM, apague el equipo y vuélvalo a insertar.
-