

## Modulo RAM

Usare moduli RAM in linea con le caratteristiche tecniche ( [➔ Caratteristiche tecniche](#) ). L'utilizzo di moduli diversi potrebbe causare un mal-funzionamento o un guasto del computer.

(Per informazioni sulla compatibilità dei moduli RAM, rivolgersi al Supporto Tecnico Panasonic.)

### IMPORTANTE



- Per il modulo RAM utilizzare i prodotti consigliati. Non utilizzare moduli RAM diversi da quelli consigliati. Moduli RAM diversi da quelli consigliati potrebbero non funzionare correttamente e causare danni al computer.
- I moduli RAM sono estremamente sensibili all'elettricità statica, persino a quella del corpo umano. Quando si inseriscono o rimuovono moduli RAM, non toccare i terminali o i componenti interni ed evitare che entrino particelle estranee negli slot. In caso contrario, potrebbero verificarsi danni, incendi o scosse elettriche.

## Inserimento del modulo RAM

### 1. Spegner il computer.

- Non utilizzare la modalità di sospensione o di ibernazione.

Procedere come segue per spegnere il computer.

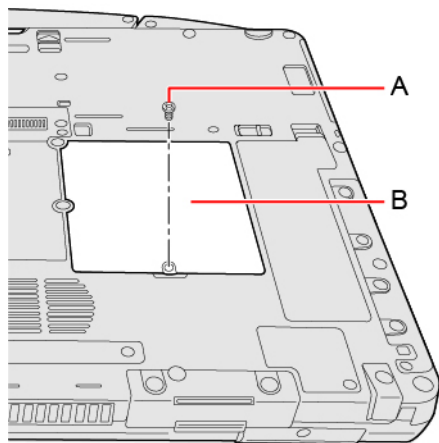
1. Fare clic su  (Start) -  (Impostazioni) - [Aggiornamento e sicurezza] - [Ripristino].
2. Fare clic su [Riavvia ora] in "Avvio avanzato".
3. Fare clic su [Spegni il PC].

### 2. Scollegare l'adattatore CA e rimuovere la batteria. ( [➔ Sostituire la batteria](#) )

<Quando si utilizza la seconda batteria>

- Rimuovere la seconda batteria. ( [➔ Sostituire la batteria](#) )

### 3. Rimuovere la vite (A) e il coperchio (B) nella parte inferiore del computer.



### NOTA

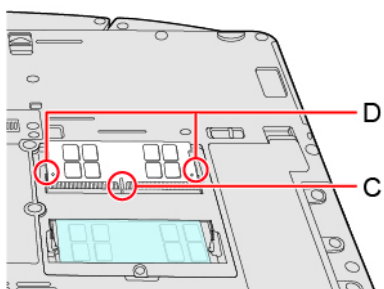
- Alcune illustrazioni sono semplificate per consentire la comprensione e possono differire dall'unità effettiva.

### 4. Inserire il modulo RAM.

### IMPORTANTE

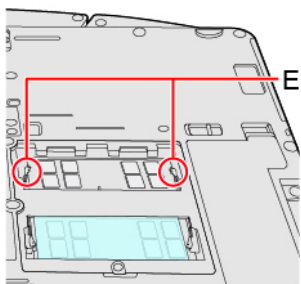
- Il Modulo RAM non possono essere sostituite.

1. Allineare i tagli (C) con la sporgenza, quindi inclinare leggermente il modulo RAM e inserirlo nello slot.
2. Premere il modulo RAM verso il basso in modo da bloccare i ganci destro e sinistro (D).

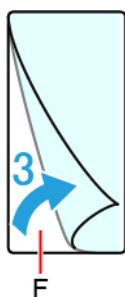


## NOTA

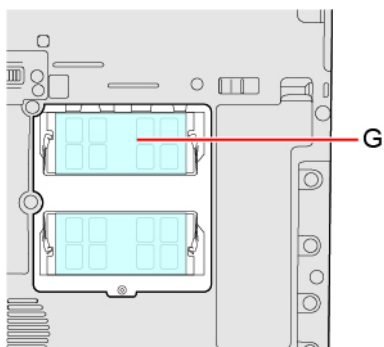
- Verificare che il modulo RAM sia fissato con i ganci (E) come illustrato in basso.



3. Rimuovere la carta protettiva (F) del foglio fornito in dotazione con il modulo RAM consigliato.



4. Fissare saldamente il modulo RAM e la guarnizione (G).



5. **Posizionare il coperchio, la vite e la batteria.**

Utilizzare il cacciavite PH 1 (PH #1).

La vite da utilizzare è 1.

Coppia di serraggio consigliata

$0,45 \text{ N}\cdot\text{m} \pm 0,05 \text{ N}\cdot\text{m}$  ( $4,5 \text{ kgf}\cdot\text{cm} \pm 0,5 \text{ kgf}\cdot\text{cm}$ )

**IMPORTANTE**

- 
- Posizionare correttamente il coperchio e la batteria in modo che non cadano durante il trasporto del computer.
- 

## NOTA

---

- Nel caso in cui risultasse difficoltoso inserire o premere verso il basso il modulo RAM, non tentare di forzare, ma verificare piuttosto la direzione del modulo.
  - Usare il cacciavite appropriato in modo da non danneggiare la filettatura della vite.
  - Se il modulo RAM viene riconosciuto correttamente, si visualizzano le dimensioni totali della memoria dell'unità principale e della memoria del modulo RAM nel [\[Menu Information\]](#) di Setup Utility.  
Se il modulo RAM non è riconosciuto, spegnere il computer e reinsertirlo.
-