

Moduł pamięci RAM

Należy korzystać z modułów pamięci RAM zgodnych z danymi technicznymi (→ [Dane techniczne](#)). Zastosowanie innych modułów może skutkować uszkodzeniem albo usterką komputera.

(Informacje o obsługiwanych modułach pamięci RAM można uzyskać, kontaktując się z działem pomocy technicznej firmy Panasonic.)

WAŻNA UWAGA



- Należy używać zalecanych modułów pamięci RAM. Nie wolno używać niezalecanych modułów pamięci RAM. Niezalecane moduły pamięci RAM mogą nie działać prawidłowo lub spowodować uszkodzenie komputera.
- Moduły pamięci RAM są bardzo wrażliwe na elektrostatyczność. Wpływa na nie nawet ładunek elektrostatyczny przenoszony przez ludzkie ciało. Podczas wkładania i wyjmowania modułów pamięci RAM nie wolno dotykać styków ani wewnętrznych podzespołów. Nie dopuścić, aby do gniazd pamięci dostały się obce przedmioty. Niezastosowanie się do tych instrukcji może skutkować uszkodzeniem, pożarem i porażeniem prądem.

Wkładanie modułu pamięci RAM

1. Wyłącz komputer.

- Nie używaj trybu uśpienia ani hibernacji.

Aby wyłączyć komputer, należy wykonać poniższe czynności.

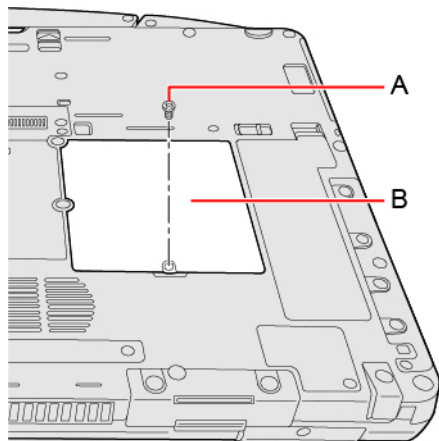
1. Kliknij pozycję  (Start) -  (Ustawienia) - [Aktualizacja i zabezpieczenia] - [Odzyskiwanie].
2. Kliknij pozycję [Uruchom ponownie teraz] w sekcji "Uruchamianie zaawansowane".
3. Kliknij pozycję [Wyłącz komputer].

2. Odłącz zasilacz sieciowy, a następnie wyjmij akumulator. (→ [Wymiana akumulatorów](#))

<Podczas korzystania z akumulatora pomocniczego>

- Wyjmij akumulator pomocniczy. (→ [Wymiana akumulatorów](#))

3. Wykręć śrubę (A) i zdejmij pokrywę (B) na spodzie komputera.



UWAGA

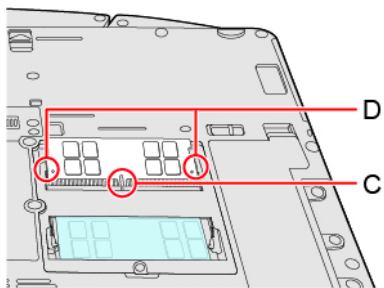
- W celu uzyskania przejrzystości niektóre ilustracje zostały uproszczone i mogą różnić się od użytkowanego komputera.

4. Wkładanie modułów pamięci RAM.

WAŻNA UWAGA

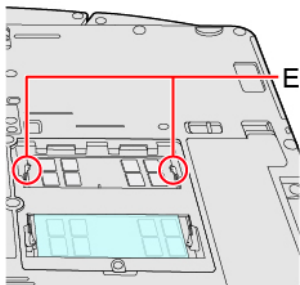
- Modułu pamięci RAM nie można wymienić.

1. Wyrównaj wycięcie (C) z występem, a następnie przechyl lekko moduł pamięci RAM i włóż go do gniazda.
2. Dociśnij moduł pamięci RAM, aby lewy i prawy zatrzask (D) zablokowały się na miejscach.

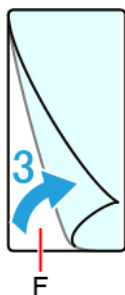


UWAGA

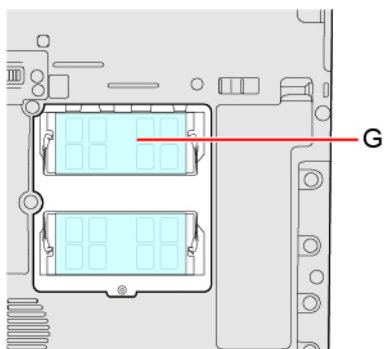
- Upewnij się, że moduł pamięci RAM jest zamocowany przy użyciu zaczepów (E), jak pokazano poniżej.



3. Usuń papier osłaniający (F) z arkusza dostarczonego wraz z zalecanym modulem pamięci RAM.



4. Zamocuj prawidłowo moduł pamięci RAM i uszczelkę (G).



5. Załóż pokrywę, śrubę i akumulator.

Użyj śrubokręta PH 1 (PH #1).

Używane jest 1 śruba.

Zalecany moment dokręcenia

0,45 N•m \pm 0,05 N•m (4,5 kgf•cm \pm 0,5 kgf•cm)

WAŻNA UWAGA

-
- Należy prawidłowo założyć osłonę i włożyć akumulator, tak aby nie wypadły podczas przenoszenia komputera.
-

UWAGA

- Jeśli występują opory przy dociskaniu modułu pamięci RAM, nie należy wciskać go na siłę, lecz sprawdzić, czy jest prawidłowo ukierunkowany.
 - Użyj odpowiedniego śrubokręta, aby nie zniszczyć gwintu śruby.
 - Jeśli moduł pamięci RAM jest prawidłowo rozpoznawany, łączny rozmiar pamięci urządzenia głównego oraz pamięci RAM zostanie wyświetlony w [\[Information Menu\]](#) programu Setup Utility.
Jeśli moduł pamięci RAM nie zostanie rozpoznany, należy wyłączyć komputer i ponownie włożyć moduł.
-