

Modul RAM

Používajte modul RAM, ktorý spĺňa technické údaje ([➔ Technické údaje](#)). Používanie iného modulu môže viesť k nesprávnemu fungovaniu alebo k poruche počítača.

(Ak chcete získať viac informácií o kompatibilitе modulu RAM, obráťte sa na technickú podporu spoločnosti Panasonic.)

DŮLEŽITÉ



- Používajte odporúčané moduly pamäte RAM. Nepoužívajte neodporúčané moduly pamäte RAM. Neodporúčané moduly pamäte RAM nemusia správne fungovať a môžu váš počítač poškodiť.
- Moduly RAM sú mimoriadne citlivé na statickú elektrinu a môžu reagovať aj na statickú elektrinu ľudského tela. Keď vkladáte alebo vyberáte moduly RAM, nedotýkajte sa koncoviek alebo vnútorných častí a dbajte na to, aby sa do zásuviek nedostali cudzie predmety. Mohlo by to spôsobiť poškodenie, požiar alebo zásah elektrickým prúdom.

Vkladanie modulu RAM

1. Vypnite počítač.

- Nepoužívajte režim spánku/dlhodobého spánku.

Ak chcete vypnúť počítač, riadte sa nasledujúcim postupom.

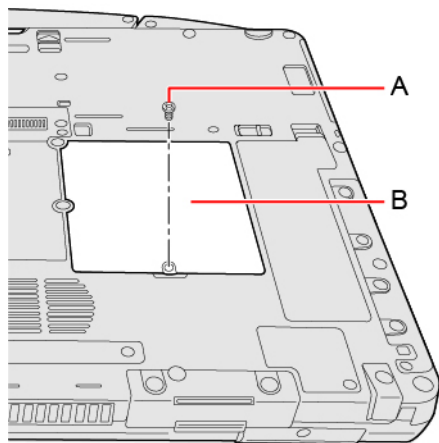
1. Kliknite na položku  (Štart) -  (Nastavenia) - [Aktualizácia a zabezpečenie] - [Obnovenie].
2. Kliknite na položku [Reštartovať] v časti "Rozšírené spustenie".
3. Kliknite na položku [Vypnúť počítač].

2. Odpojte sieťový adaptér, vyberte akumulátor. ([➔ Výmena akumulátora](#))

<Pri používaní sekundárnej batérie>

- Vyberte sekundárnu batériu. ([➔ Výmena akumulátora](#))

3. Odskrutkujte skrutku (A) a kryt (B) v spodnej časti počítača.



POZNÁMKA

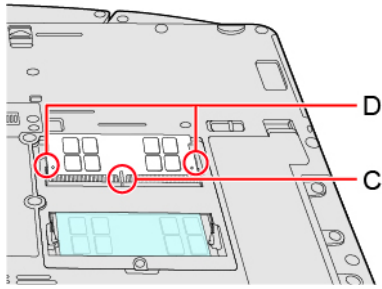
- Niektoré ilustrácie sú zjednodušené s cieľom lepšieho porozumenia a môžu vyzeráť odlišne od skutočného zariadenia.

4. Vložte modul RAM.

DŮLEŽITÉ

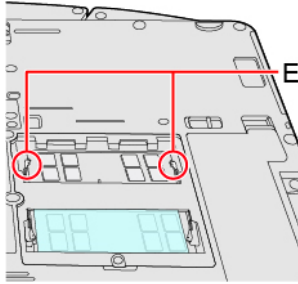
- Modul RAM nemožno vymeniť.

1. Zarovnajete výrez (C) s výčnelkom, modul RAM mierne nakloňte a vložte ho do zásuvky.
2. Na modul RAM jemne zatlačte, aby sa pravý a ľavý háčik (D) uzamkol.

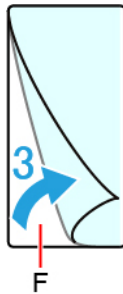


POZNÁMKA

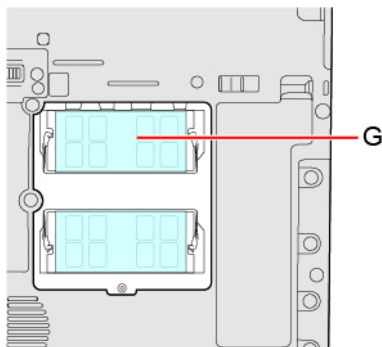
- Modul pamäte RAM musí byť upevnený háčikmi (E) podľa obrázka nižšie.



3. Stiahnite ochrannú fóliu (F) z hárka dodávaného s modulom pamäte RAM.



4. Dôkladne pripevnite modul pamäte RAM a tesnenie (G).



5. Nasaďte späť kryt, skrutku a akumulátor.

Použite skrutkovač PH 1 (PH #1).

Je použitá 1 skrutka.

Odporúčaný uťahovací moment

0,45 N•m ± 0,05 N•m (4,5 kgf•cm ± 0,5 kgf•cm)

DÔLEŽITÉ

-
- Kryt a akumulátor musia byť správne vložené, aby pri prenášaní počítača nevypadli.
-

POZNÁMKA

- Ak máte ťažkosti pri vkladaní alebo zatláčaní modulu RAM, príliš naň netlačte, ale skontrolujte smer modulu.
 - Aby ste nepoškodili závit skrutky, použite vhodný skrutkovač.
 - Ak je modul RAM správne rozpoznávaný, v [\[Ponuka Information\]](#) nástroja Setup Utility sa zobrazí celková veľkosť hlavnej pamäťovej jednotky a pamäte modulu RAM.
Ak sa modul RAM nerozpozná, počítač vypnite a modul znova vložte.
-