

RAM-moduuli

Käytä RAM-moduuleja, jotka noudattavat määrittämiä ([Tekniset tiedot](#)). Jonkun muun moduulin käyttäminen voi johtaa toimintahäiriöön tai tietokoneen vaurioitumiseen.

TÄRKEÄÄ



- Käytä suositeltuja RAM-moduulituotteita. Älä käytä RAM-moduuleja, joita ei ole suositeltu. RAM-moduuli, jota ei ole suositeltu, ei ehkä toimi oikein, ja se voi vaurioittaa tietokonetta.
- RAM-moduulit ovat erittäin herkkiä staattiselle sähkölle ja niihin voi vaikuttaa jopa ihmiskehossa oleva staattinen sähkö. Kun syötät tai poistat RAM-moduuleja, älä kosketa liittimiä tai sisäisiä komponentteja, äläkä anna vierasesineiden päästä moduulipaikkoihin. Tämä voi johtaa vaurioitumiseen, tulipaloon tai sähköiskuun.

RAM-moduulin syöttäminen

1. Sammuta tietokone.

- Älä käytä lepotilaa tai unitilaa.

Noudata seuraavia ohjeita sammuttaaksesi tietokoneen.

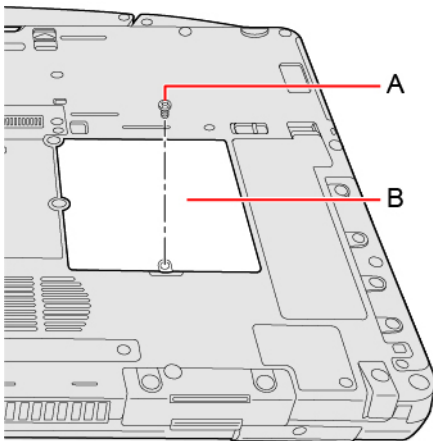
1. Napsauta  (Aloitus) -  (Asetukset) - [Päivittäminen ja suojaus] - [Palauttaminen].
2. Napsauta [Käynnistä nyt uudelleen] kohdassa "Käynnistyksen lisäasetukset".
3. Napsauta [Sammuta tietokone].

2. Irrota AC-adapteri ja irrota akku. ([Akun vaihtaminen](#))

<Käytettäessä toista akkua>

- Irrota toinen akku. ([Akun vaihtaminen](#))

3. Irrota tietokoneen pohjasta ruuvi (A) ja kansi (B).



HUOMIO

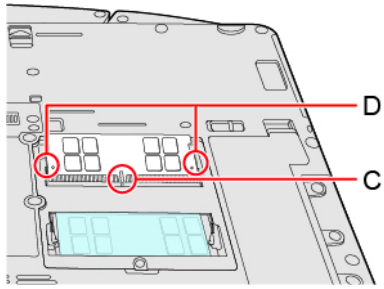
- Joitakin kuvituksia on yksinkertaistettu, jotta ne olisivat helpommin ymmärrettävissä. Ne saattavat näyttää erilaisilta kuin todellinen laite.

4. Syötä RAM-moduuli.

TÄRKEÄÄ

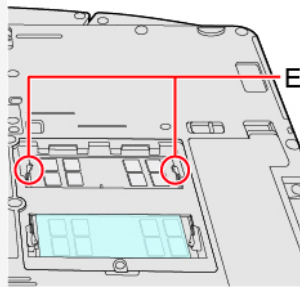
- RAM-moduulia ei voi vaihtaa.

1. Kohdista rako (C) sen vastinkappaleeseen, kallista RAM-moduulia hieman ja työnnä RAM-moduuli paikoilleensa.
2. Paina RAM-moduulia niin että oikea ja vasen haka (D) ovat lukittuja.

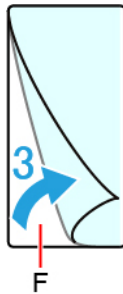


HUOMIO

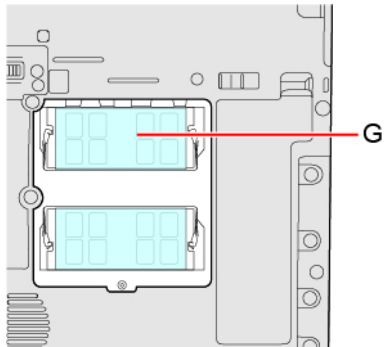
- Varmista, että RAM-moduuli on kiinnitetty koukkuihin (E), kuten alla olevassa kuvassa.



3. Irrota suositellun RAM-moduulin mukana toimitetun suojarahaperi (F).



4. Kiinnitä RAM-moduuli ja tiiviste (G) tiukkaan.



5. Aseta kansi, ruuvi ja akku paikoilleen.

Käytä PH 1 -ruuvimeisseliä (PH #1).

Käytettäviä ruuveja on 1.

Suosittelu kiristysmomentti

0,45 N•m ± 0,05 N•m (4,5 kgf•cm ± 0,5 kgf•cm)

TÄRKEÄÄ

-
- Aseta akku ja kansi oikein, jotta ne eivät tippuisi, kun tietokonetta kannetaan.
-

HUOMIO

- Jos RAM-moduulin syöttäminen tai painaminen on vaikeaa, älä yritä painaa väkisin, vaan tarkista moduulin suuntaus.
- Käytä asianmukaista ruuvimeisseliä, jotta ruuvikierre ei pääse rikkoutumaan.
- Jos RAM-moduuli tunnistetaan oikein, näytetään pääyksikön muistin ja RAM-moduulin muisti Setup Utility -sovelluksen [\[Information -valikko\]](#).
Jos RAM-moduulia ei tunnisteta, sammuta tietokone ja syötä moduuli uudestaan.