


# Takalaajennuspaikka

Voit valita seuraavista lisälaitteista.

FZ-VSCG211	FZ-VRFG211	FZ-VFPG221	FZ-VFPG222
Smart Card -lukija	HF RFID-lukija	Sormenjälkilukija (Windows Hello)	Sormenjälkilukija (Windows Hello, usean käyttäjän todennus)


## TÄRKEÄÄ

- <Vain mallissa, jossa on sormenjälkilukija (Windows Hello, usean käyttäjän todennus)>  
Ennen sormenjälkilukijan (Windows Hello, usean käyttäjän todennus) käyttöä sinun on muutettava seuraavia asetuksia.
  - Napsauta  (Start) - [Settings] - [System] - [Recovery].
  - Napsauta [Restart now] valikossa "Advanced startup".
  - Napsauta [Restart now] näytöltä "We'll restart your device so save your work".
  - Napsauta [Troubleshoot] - [Advanced options] - [UEFI Firmware Settings] - [Restart].  
Tietokone käynnistyy uudelleen, ja Setup Utility ilmestyy näytölle.
  - Valitse [Exit] -valikko ja kaksoisnapsauta sitten [Load Default Values].  
Jos näytölle ilmestyy "Load Optimized Defaults", napsauta [Yes].
  - Valitse [Security] -valikko ja vahvista sitten, että [Enhanced sign-in security] on asetettu arvoon [Disabled].
  - Valitse [Exit] -valikko ja kaksoisnapsauta sitten [Save Values and Reboot].  
Jos näytölle ilmestyy "Save Values and Reboot", napsauta [Yes].

## Lisävarusteen liittäminen takalaajennuspaikkaan

- Sammuta tietokone ja irrota AC-adaptteri.

### TÄRKEÄÄ

- Suosittellemme sammuttamaan tietokoneen kokonaan seuraavasti.
  - Napsauta  (Start) - [Settings] - [System] - [Recovery].
  - Napsauta [Restart now] valikossa "Advanced startup".
  - Napsauta [Restart now] näytöltä "We'll restart your device so save your work".
  - Napsauta [Turn off your PC].

- <Tabletille> Käännä tabletti ympäri.

Varmista, että tabletin alla ei ole vieraita esineitä.

- Irrota akku. (  [Akun vaihtaminen](#))

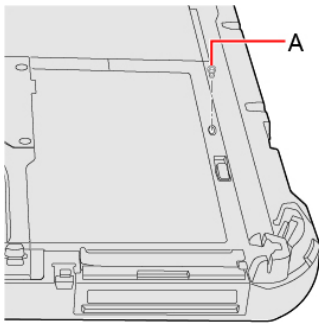
- Liitä lisävaruste takalaajennuspaikkaan.

- Peitelevy on ehkä asetettu paikalleen.

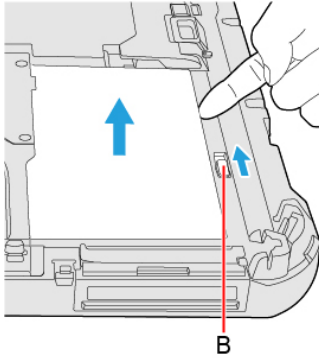
- <Vain vakiomallissa> Irrota ruuvi (A).

Käytä PH 0 -ruuvimeisseliä (PH #0).

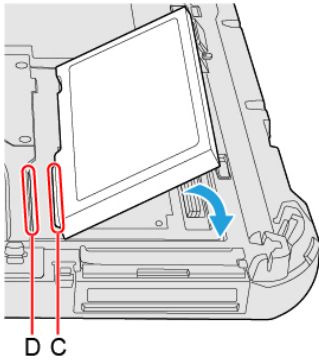
Katso vakiomallin ulkonäkö kohdasta "[Osien kuvaus](#)".



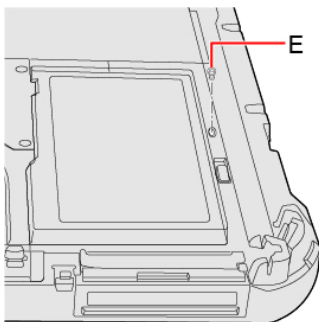
2. Samalla kun liu'utat takalaaennuspaikan salpaa (B), irrota lisävaruste.



3. Työnnä lisävarusteen ulkoneva osa (C) osaan (D) ja kiinnitä se laskemalla sitä, kunnes se napsahtaa paikalleen.



4. <Vain vakiomallissa> Kiristä ruuvi (E) tiukasti.  
Katso vakiomallin ulkonäkö kohdasta "[Osien kuvaus](#)".  
Käytä PH 0 -ruuvimeisseliä (PH #0).  
Käytä 1 ruuvi.



**Suositteltu kiristysmomentti**

0,2 N•m ± 0,02 N•m (2,0 kgf•cm ± 0,2 kgf•cm)

5. **Aseta akku.**